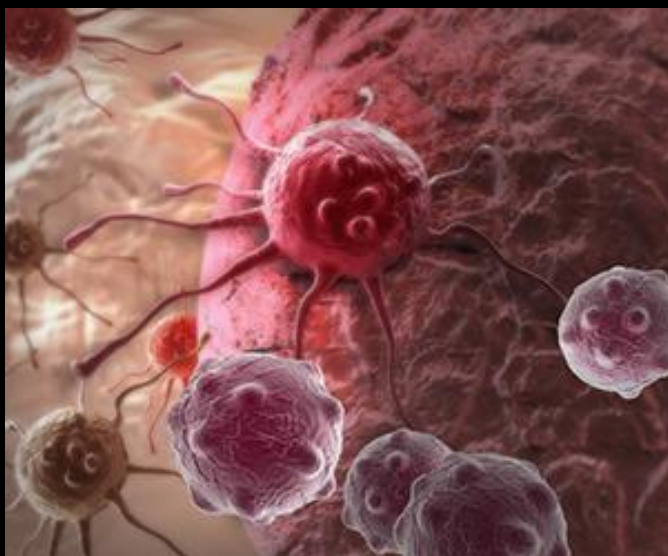


ОБЛАСТНОЕ ГОСУДАРСТВЕННОЕ ПРОФЕССИОНАЛЬНОЕ
ОБРАЗОВАТЕЛЬНОЕ БЮДЖЕТНОЕ УЧРЕЖДЕНИЕ
«ТЕХНОЛОГИЧЕСКИЙ ТЕХНИКУМ»

Тема:
**Локализация онкологических заболеваний
в ЕАО**



Выполнили:
Яремчук Анастасия Юрьевна
Попова Елена Сергеевна
группа ТТ-421
Специальность 19.02.10
Технология общественного питания
Науч. руководитель В.Ю. Леонов,
преподаватель

Биробиджан
2020

Цель и задачи

Цель: Исследование географической, возрастной, гендерной локализации онкологических заболеваний в регионе.

Задачи:

1. Изучить статистическую динамику онкологических проявлений в г. Биробиджан и Смидовичском районе области.
2. Выявить зоны проживания, районы и населенные пункты с высокой плотностью онкологии у населения.
3. Оценить наиболее вероятные факторы, способствующие развитию онкологии.

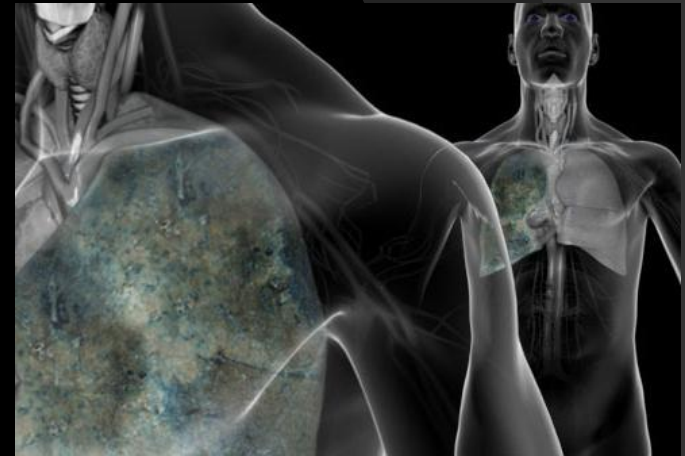
Изменение среднегодового уровня загрязнения атмосферы г. Биробиджан



Наименование примеси (Мг/ куб.м.)	2012	2013	2014	2015	2016	Превышение среднегодовой концентрации в 2016 г
Взвешенные вещества	0,097	0,168	0,240	0,25	0,21	1,4 ПДК
Диоксид азота	0,032	0,032	0,039	0,04	0,037	0,9
Бензапирен (мкг/м ³ × 10 ⁻³)	1,6	1,4	6,4	7,2	6,7	6,7 ПДК

Влияние радона на здоровье

- Попадая в организм человека, радон способствует процессам, приводящим к раку лёгкого.
- Распад ядер радона и его дочерних изотопов в легочной ткани вызывает микроожог, поскольку вся энергия альфа-частиц поглощается практически в точке распада.
- Особенно опасно (повышает риск заболевания) сочетание воздействия радона и курения.



Средняя годовая эффективная доза облучения жителей ЕАО



	Средняя годовая эффективная доза на 1 жителя мЗв/год		
	2014	2015	2016
Еврейская автономная область	4,2	4,9	6,7
Всего по Российской Федерации	3,7	3,8	3,39

Доля проб воды с превышением гигиенических нормативов по содержанию химических веществ



Наименование территории (район)	Доля проб по веществам, показателям %					
	железо	кремний	марганец	нитраты	мутность	цветность
г. Биробиджан	5,1	0	3,9	-	2,3	2,8
Биробиджанский	56,9	3,4	29,9	-	71,8	28,2
Смидовичский	36,4	14,7	57,3	-	36,4	6,3

Заболеваемость онкопатологией по ДФО (на 100000 населения)



№	Регионы	2016	2017	2018
1	ЕАО	431,0	395,2	404,3
2	Хабаровский край	409,3	434,1	*
3	Российская Федерация	408,6	420,3	*

Заболеваемость онкопатологией в ЕАО

(на 100000 населения)



Регионы	2016	2017	2018	
г. Биробиджан	515,0	452,1	440,1	-2,7
Биробиджанский район	405,5	246,0	365,3	48,5%
Смидовичский район	357,1	316,1	351,4	11,2



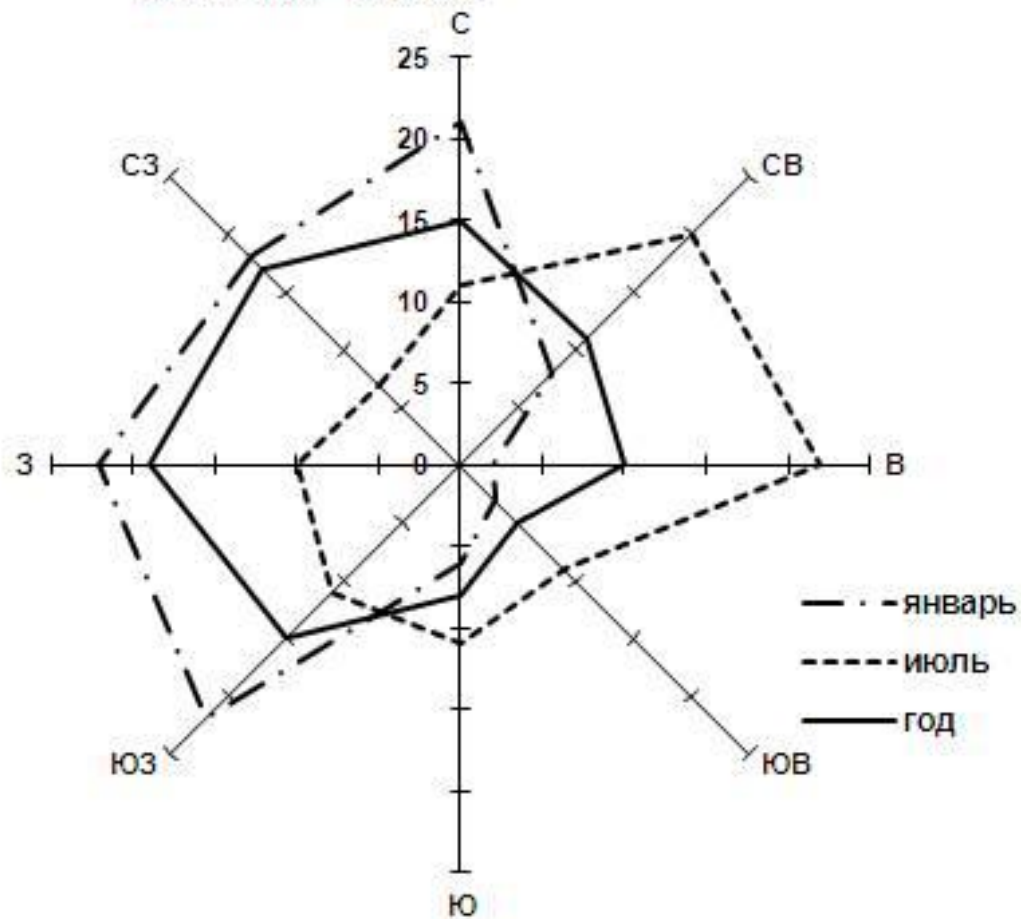
Структура заболеваемости у мужчин и женщин в ЕАО



Мужчины		Женщины	
Рак легкого	27,2%	Рак молочной железы	18,9%
Рак простаты	9,8%	Рак кожи	12,2%
Рак желудка	9,5%	Рак ободочной кишки	7,9%

Роза ветров для г. Биробиджан

Розы ветра по направлениям в % для г. Биробиджан
Масштаб 1см:5%

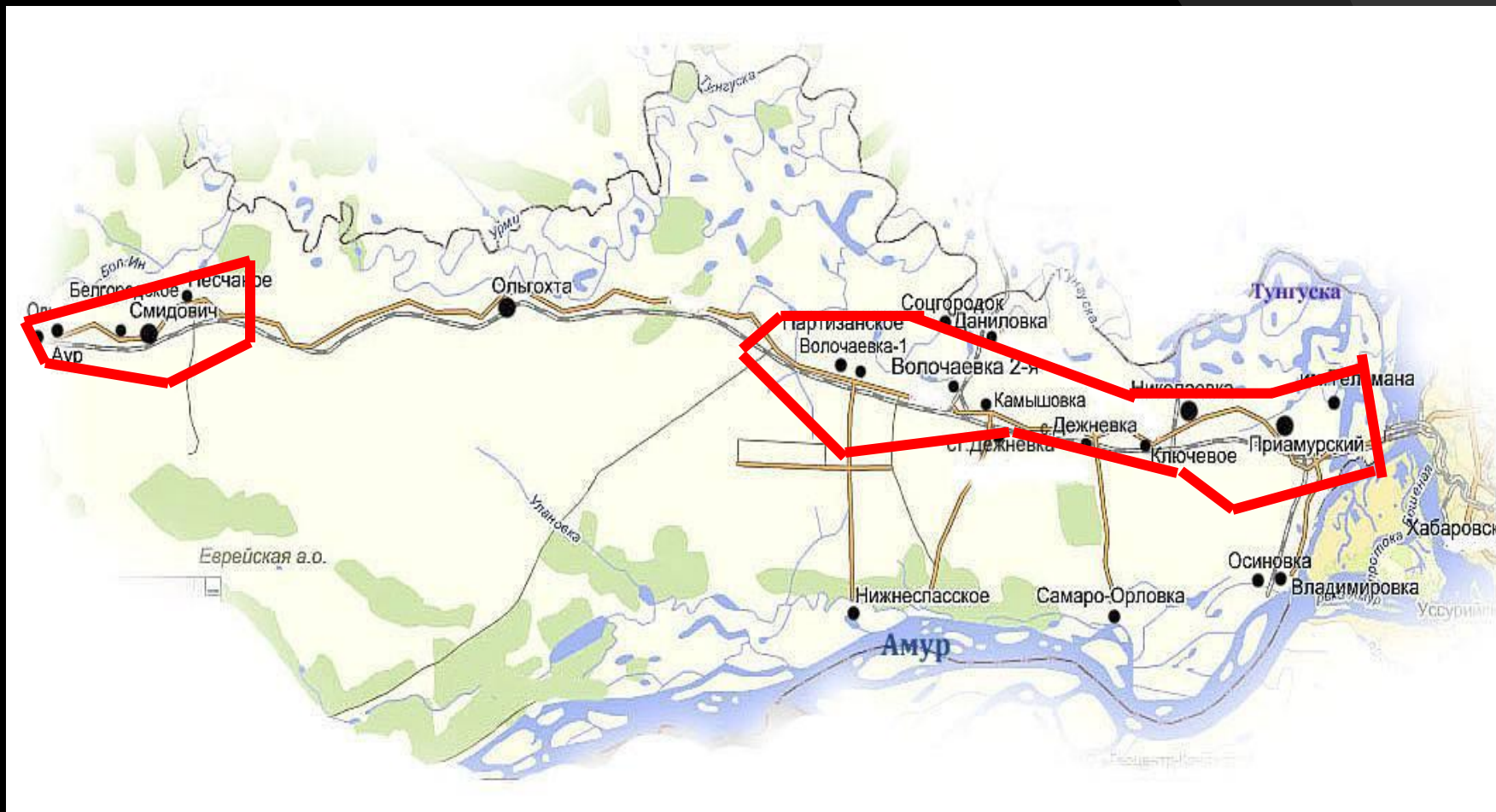




Распределение онкобольных по зонам удаленности от ТЭЦ

Зона удаленности(метров)	Количество состоящих на учете	% от общего количества
0-500	78	5%
500-1000	226	14,5%
1000-2000	639	41%
2000-3000	330	21%
3000-4000	281	18%
4000-5000	89	5,7%

Распределение онкозаболеваний в Сидовичском районе



Сравнительная таблица численности онкозаболеваний в Смидовичском районе по поселкам

Населенный пункт	Количество жителей	Количество стоящих на учете	Количество на 100 тыс. жителей
Смидович	4279	95	2220
Николаевка	6494	128	1971
Приамурский	3446	67	1944
Волочаевка-1	1148	20	1742
Даниловка	858	12	1398
Волочаевка-2	1706	20	1172
Партизанское	1067	12	1124
Песчаное	1088	12	1102
Имени Тельмана	1210	13	1074
Аур	741	7	944

Возрастная и гендерная локализация онкозаболеваний в Смидовичском районе

Возраст	Количество	Процентов от общего числа
До 10 лет	4	0,7%
До 20 лет	3	0,5%
До 30 лет	4	0,7%
До 40 лет	11	2%
До 50 лет	44	8%
До 60 лет	186	34%
До 70 лет	142	26%
До 80 лет	112	20%
До 90 лет	38	6,9%
До 100 лет	6	1,1%

Заболеваемость женщин в Смидовичском районе в 1,9 раза выше, чем у мужчин